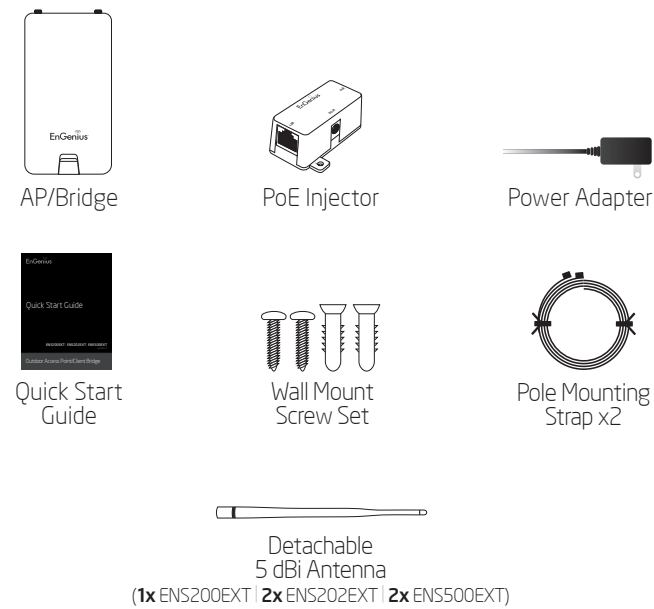


Package Contents



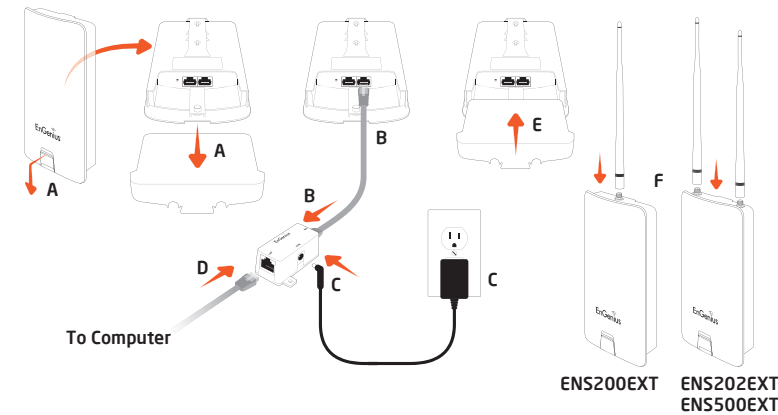
Minimum Requirements

- + Broadband Internet Service (Cable or DSL Modem)
- + Internet Browser (Internet Explorer, Safari, Firefox, Chrome)

1 Connecting the AP/Bridge

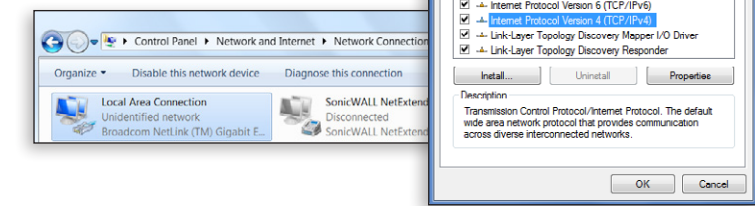
- Remove the rear bottom panel.
- Connect one end of the Ethernet cable into the LAN(PoE) port of the AP/Bridge and the other end to the PoE Ethernet port on the PoE injector.
- Connect the Power Adapter to the DC-IN port of the AP/Bridge and plug the other end into an electrical outlet.
- Connect the second Ethernet cable into the LAN port of the PoE injector and the other end to the Ethernet port on the computer.
- Place the panel removed from step A back into the device.
- Screw on the provided antenna/s to the top of device.

Note: The AP/Bridge should ONLY be powered via Ethernet cable connected to the included PoE Injector.



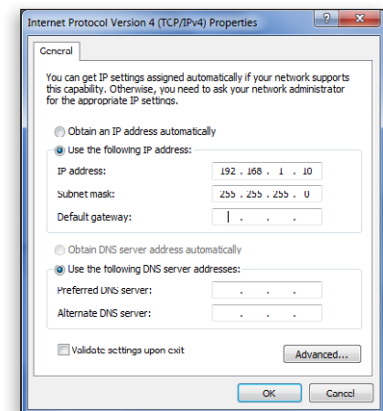
2 IP Address Configuration

- Once your computer is on, ensure that your TCP/IP is set to **On** or **Enabled**. Open **Network Connections** and then click **Local Area Connection** and then click **Local Area Connection Properties**. Select **Internet Protocol Version 4 (TCP/IPv4)**.



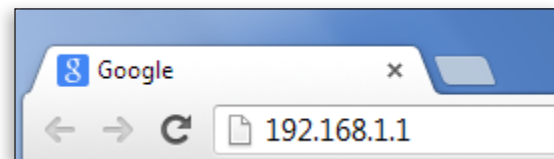
- If your Computer is already on a network, ensure that you have set it to a **Static IP Address** on the interface.

(Example: 192.168.1.10 and the Subnet Mask address as 255.255.255.0.

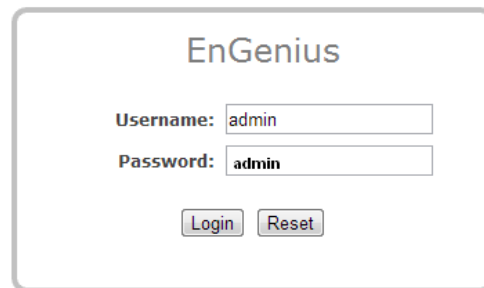


3 AP/Bridge Setup

- To configure the AP/Bridge, open a web browser. In the address bar of the web browser, enter **192.168.1.1** and hit enter.

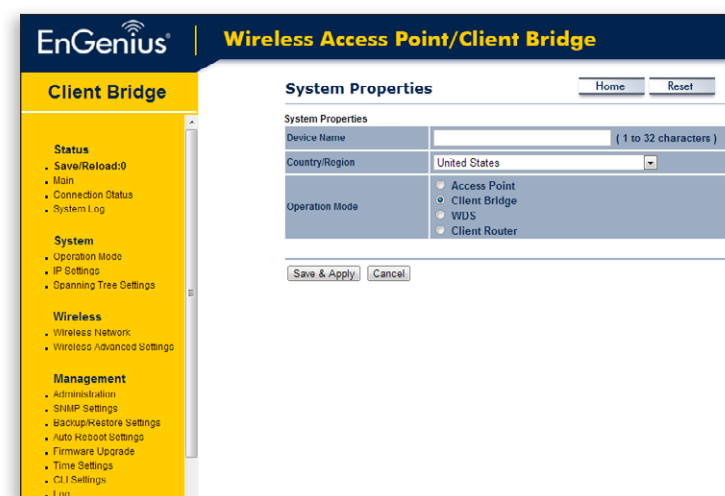


- A login screen will appear. By default, the username of the AP/Bridge is **admin** and the password is **admin**. Enter the current username and password of the AP/Bridge and then click **Login**.



4 Switching Modes

- This device can operate in the following modes: Access Point, Client Bridge, WDS AP, WDS Bridge, WDS Station and Client Router.
- Click on the **Operation Mode** link under the **System Properties**.



Technical Support

Country of Purchase	Service Center	Service Information
North America www.engeniustech.com	Canada www.engeniustech.com	rma@engeniustech.com Toll Free: (+1) 888 397 2788 Local: (+1) 905 940 8181
	Los Angeles, USA	support@engeniustech.com Toll Free: (+1) 888 735 7888 Local: (+1) 714 432 8668
Central & South America es.engeniustech.com pg.engeniustech.com	Miami, USA	miamisupport@engeniustech.com Miami: (+1) 305 887 7378 Sao Paulo, Brazil: (+55) 11 3957 0303 D.F, Mexico: (+52) 55 1163 8894
Europe www.engeniustech.com	Netherlands	support@engeniustech.com (+31) 40 8200 887
Africa CIS Middle East Russia www.engeniustech.com	Dubai, UAE	support@engeniustech.com Toll Free: U.A.E.: 800-EnGenius 800-364-364-87 General: (+971) 4 357 5599
Asia Oceania www.engeniustech.com	Singapore	www.engeniustech.com/sg/e_warranty_form techsupport@engeniustech.com.sg Toll Free: Singapore: 1800 364 3648
Others www.engeniustech.com	Taiwan, R.O.C.	technology@senao.com

Notes

Maximum data rates are based on IEEE 802.11 standards. Actual throughput and range may vary depending on many factors including environmental conditions, distance between devices, radio interference in the operating environment, and mix of devices in the network. Features and specifications subject to change without notice. Trademarks and registered trademarks are the property of their respective owners. For United States of America: Copyright © 2013 EnGenius Technologies, Inc. All rights reserved.

Spanish

Contenido del paquete

- PA/Puente
- Inyector PoE
- Adaptador de alimentación
- Guía de inicio rápido
- Antena 5 dBi desmontable
- Correa para instalación en mástil x2
- Kit para instalación en pared (juego de tornillos/etiqueta adhesiva)

Requisitos mínimos

- Servicio de Internet de banda ancha (Cable o módem DSL)
- Explorador de Internet

1 Conectar el PA/Puente

- Quite el panel inferior posterior.
- Conecte un extremo del cable Ethernet en el puerto LAN(PoE) del PA/Puente y el otro extremo al puerto Ethernet PoE Ethernet port del inyector PoE.
- Conecte el Adaptador de Corriente al puerto de entrada CC del PA/Puente y conecte el otro extremo a una toma de corriente eléctrica.
- Conecte el segundo cable Ethernet al puerto LAN del inyector PoE y el otro extremo al puerto Ethernet del equipo.
- Vuelva a colocar el panel quitado en el paso A en el dispositivo.
- Atornille la antena proporcionada a la parte superior del dispositivo.

Nota: El PA/Puente SÓLO debe recibir alimentación a través del cable Ethernet conectado al inyector PoE incluido.

2 Configuración de la dirección IP

- Una vez encendido el equipo, asegúrese de que TCP/IP está establecido en **Activado** o **Habilitado**. Abra **Conexiones de Red** y luego haga clic en Conexión de Área Local. Seleccione **Protocolo de Internet Versión 4 (TCP/IPv4)**.
- Si su PC ya está en una red, asegúrese de que lo ha configurado para una dirección IP estática en la interfaz. (Ejemplo: 192.168.1.10 y la dirección de la máscara de subred como 255.255.255.0.

3 Configuración de PA/Puente

- Para configurar el PA/Puente, abra un explorador web. En la barra de direcciones del navegador web, introduzca **192.168.1.1** y pulse Intro.
- Aparecerá una pantalla de inicio de sesión. De forma predeterminada, el nombre de usuario de su PA/Puente es **admin** y la contraseña **admin**. Escriba el nombre de usuario y la contraseña actuales de su PA/Puente y a continuación, haga clic en **Iniciar sesión**.

4 Cambiar de modo

- Este dispositivo puede funcionar en los siguientes modos: Punto de Acceso, Cliente Bridge, WDS AP, WDS Bridge, Estación WDS y Enrutador Cliente.
- Haga clic en el enlace **Modo de operación** situado bajo **Propiedades del sistema**.

Portuguese

Conteúdos da Embalagem

- AP/Bridge
- Injetor PoE
- Adaptador de Força
- Guia de Início Rápido
- Antena 5 dBi Destacável
- Alça de Montagem de Poste x2
- Kit de montagem em parede (Conjunto de Parafuso/Rótulo Adesivo)

Requisitos Mínimos

- Serviço de Internet de Banda Larga (Cabo ou Modem DSL)
- Navegador de Internet

1 Conectando o AP/Bridge

- Remova o painel inferior traseiro.
- Conecte uma extremidade do cabo de Ethernet na porta LAN(PoE) do AP/Bridge e a outra à porta Ethernet PoE no injetor PoE.
- Conecte o Adaptador de Energia à porta de entrada DC do AP/Bridge e plugue a outra extremidade a uma tomada elétrica.
- Conecte o segundo cabo de Ethernet na porta LAN do injetor PoE e a outra extremidade à porta Ethernet no computador.
- Coloque o painel removido no passo A de volta no dispositivo.
- Parafuse a antena fornecida no topo do dispositivo.

Nota: O AP/Bridge deve APENAS ser ligado pelo cabo de Ethernet conectado no Injetor PoE incluso.

2 Configuração de Endereço de IP

- Uma vez que seu computador está ligado, certifique-se que seu TCP/IP está definido como **Ligado** ou **Habilitado**. Abra **Conexões de Rede** e então clique em Conexão de Área Local. Seleccione **Internet Protocol Version 4 (Versão de Protocolo Internet 4) (TCP/IPv4)**.
- Se seu Computador já está em uma rede, certifique-se de ter definido-a para um Endereço de IP Estático na interface. (Exemplo: 192.168.1.10 e o endereço da Máscara de Subrede como 255.255.255.0.

3 Configuração do AP/Bridge

- Para configurar o AP/Bridge, abra um navegador de internet. Na barra de endereço do navegador de internet, digite **192.168.1.1** e tecla enter.
- Uma tela de login aparecerá. Por padrão, o nome de usuário do AP/Bridge é **admin** e a senha é **admin**. Digite o nome do usuário atual e a senha do AP/Bridge e clique em **Login**.

4 Alternando Modos

- Este dispositivo pode operar dos dois modos seguintes: Ponto de Acesso, Cliente Bridge, WDS AP, WDS Bridge, Estação WDS e Roteador do Cliente.
- Clique no link **Modo de Operação** sob **Propriedades do Sistema**.

French

Contenu de l’emballage

- PA/Pont
- Injecteur PoE
- Adaptateur d’alimentation
- Guide de démarrage rapide
- Antenne 5 dBi amovible
- Sangle de fixation sur mat x2
- Kit de montage mural (Vis/Étiquette autocollante)

Configuration minimale requise

- Service Internet à large bande (Câble ou modem DSL)
- Navigateur Internet

1 Connecter le PA/Pont

- Retirez le panneau inférieur arrière.
- Branchez une extrémité du câble Ethernet sur le port LAN(PoE) de votre PA/Pont et l’autre sur le port Ethernet PoE de l’injecteur PoE.
- Branchez l’adaptateur d’alimentation sur le port DC-IN de votre PA/Pont et branchez l’autre extrémité sur une prise électrique.
- Branchez le deuxième câble Ethernet sur le port LAN de l’injecteur PoE et l’autre sur le port Ethernet de l’ordinateur.
- Remettez en place le panneau arrière retiré à l’étape A.
- Vissez l’antenne fournie sur le dessus de l’appareil.

Remarque: votre PA/Pont doit EXCLUSIVEMENT être alimenté via le câble Ethernet branché sur l’injecteur PoE fourni.

2 Configuration de l’adresse IP

- Une fois votre ordinateur démarré, vérifiez que votre TCP/IP est paramétré sur **Marche** ou **Activé**. Ouvrez **Connexions réseau** puis cliquez sur Connexion au réseau local. Sélectionnez **Internet Protocol Version 4 (TCP/IPv4)**.
- Si votre ordinateur est déjà sur un réseau, vérifiez que vous l’avez défini sur une adresse IP statique dans l’interface. (Exemple : 192.168.1.10 et l’adresse de masque de sous-réseau 255.255.255.0.

3 Configuration du PA/Pont

- Pour configurer votre PA/Pont ouvrez un navigateur Web. Dans la barre d’adresse du navigateur, saisissez **192.168.1.1** et appuyez sur Entrée.
- Un écran de connexion s’affiche. Par défaut, le nom d’utilisateur du PA/Pont est **admin** et le mot passe **admin**. Saisissez le nom d’utilisateur et le mot de passe actuels du PA/Pont puis cliquez sur **Connexion**.

4 Basculer entre les mode

- Cet appareil gère les modes suivants : Point d’accès, Pont client, WDS AP, Pont WDS, Station WDS et Routeur client.
- Cliquez sur le lien **Mode de fonctionnement** sous les **Propriétés système**.

