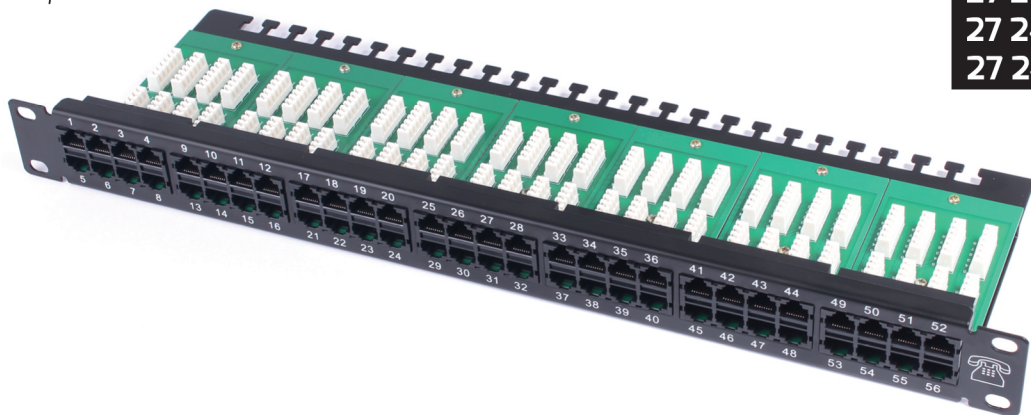


Conçu en France,  
Fabriqué en Chine.



### PRESENTATION

Idéal pour vos infrastructures réseau, les panneaux de brassage téléphoniques s'intègrent parfaitement dans vos baies et coffrets 19".

Ces panneaux possèdent un support de câbles arrière.

Idéal pour donner un aspect propre et bien rangé et ainsi faciliter la maintenance de votre infrastructure.

#### Outil puncher (non inclus)

S'utilise avec l'outil à puncher Krone - 110.

REF : 28 071



**Spécialiste de vos solutions réseau, multimédia, câbles et accessoires depuis 1985.**

Découvrez tous nos produits 10" et 19", réseau cuivre, optique, actifs et sans fil ainsi que toute la connectique audio, vidéo et électricité sur notre site : [www.uniformatic.fr](http://www.uniformatic.fr).

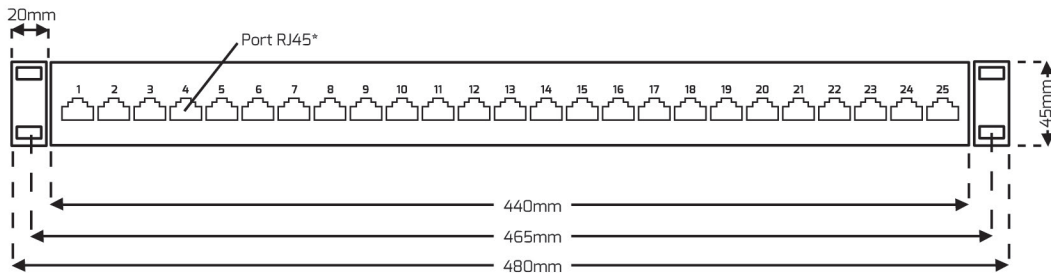
Uniformatic s'efforce de toujours proposer des produits de qualité et adaptés aux besoins du marché. Vous avez des idées d'améliorations, vous rencontrez des difficultés avec nos produits, faites-nous part de toutes vos remarques à l'adresse : [produit@uniformatic.fr](mailto:produit@uniformatic.fr)



#### COMMENT ELIMINER CE DECHET

Ce symbole indique que ce DEEE (Déchet d'Équipement Électrique ou Électronique) ne doit pas être jeté avec les ordures ménagères mais orienté vers des points de collecte séparés. Ce type de déchet contient à la fois des matières premières recyclables (métaux ferreux et non ferreux, plastiques, verres...) et des composants potentiellement dangereux pour la santé et l'environnement s'ils ne sont pas traités. Il existe près de 25 000 points de collecte pour les DEEE, partout en France. Trouver le point de collecte le plus proche de chez vous sur : [www.eco-systemes.fr](http://www.eco-systemes.fr)

# DIMENSIONS

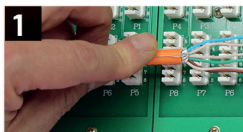


\* Référence : 27 261

# CARACTERISTIQUES PRODUITS

	27 241	27 243	27 244	27 246	27 247
Catégorie :	CAT 3	CAT 3	CAT 3	CAT 3	CAT 3
Nb de ports :	25 ports UTP	50 ports UTP	50 ports UTP	56 ports UTP	60 ports UTP
Câblage :	4-5 / 3-6	4-5 / 3-6	4-5 / 3-6 / 7-8	4-5 / 3-6	4-5 / 3-6
Contacts CAD :	Oui	Oui	Oui	Oui	Oui
Format :	19"	19"	19"	19"	19"
Hauteur :	1U	1U	1U	1U	1U
Dimensions :	480x45x140mm	480x45x140mm	480x45x140mm	480x45x140mm	480x45x140mm
Poids brut :	1.50 kg	1.60 kg	1.60 kg	1.65 kg	1.70 kg
Poids net :	1.40 kg	1.50 kg	1.50 kg	1.55 kg	1.60 kg

# INSTALLATION



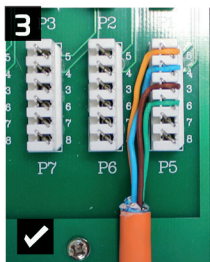
Dénuder le câble et séparer les fils à connecter puis les placer au dessus des contacts.



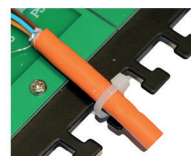
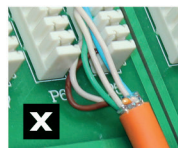
"Puncher" chaque fil grâce à l'outil puncher réf : 28 071.

Les CAD (Contacts Autodévidants) dénudent, coupent et assurent un contact optimal avec le fil de cuivre.

Câblages possibles :  
Voir tableau ci-dessus



Penser à bien ajuster les fils du câble afin de ne pas créer de coude et risquer une perte de connexion.



Enrouler un serre câble autour du support arrière afin d'immobiliser le câble et éviter les déconnexions accidentelles.  
Couper le surplus de serre câble.