

Conçu en France,
Fabriqué en Chine.



PRESENTATION

Doté de prises CEE 7/7, ce bandeau de prises vous permet d'alimenter en électricité les différents matériels de votre baie ou de votre coffret 10" ou 19".

Ce bandeau rackable est livré avec des pattes positionnables par rotation de 45° pour une utilisation adaptée à vos besoins. Elles peuvent être aussi positionnées de sorte à décaisser le bandeau par l'avant, l'arrière ou les côtés. Ce sont ainsi 12 positions différentes possibles.

PRECAUTION D'EMPLOI

Ne pas immerger ni utiliser ce produit dans un environnement humide, par exemple une cave ou près d'une piscine. Ne pas cascader les bandeaux de prises afin d'éviter tout risque de surtension. En cas de tempête ou d'orage, débrancher le bandeau de prises (il pourrait y avoir un risque de dégradation électrique dû à une surtension provoquée par la foudre).



Spécialiste de vos solutions réseau, multimédia, câbles et accessoires depuis 1985.

Découvrez tous nos produits 10" et 19", réseau cuivre, optique, actifs et sans fil ainsi que toute la connectique audio, vidéo et électricité sur notre site : www.uniformatic.fr.

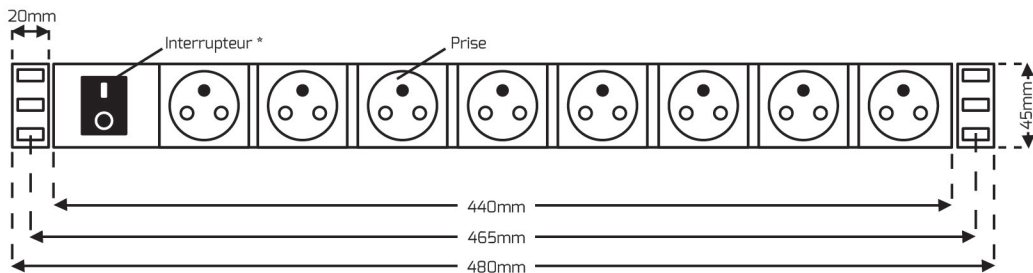
Uniformatic s'efforce de toujours proposer des produits de qualité et adaptés aux besoins du marché. Vous avez des idées d'améliorations, vous rencontrez des difficultés avec nos produits, faites-nous part de toutes vos remarques à l'adresse : produit@uniformatic.fr



COMMENT ELIMINER CE DECHET

Ce symbole indique que ce DEEE (Déchet d'Équipement Électrique ou Électronique) ne doit pas être jeté avec les ordures ménagères mais orienté vers des points de collecte séparés. Ce type de déchet contient à la fois des matières premières recyclables (métaux ferreux et non ferreux, plastiques, verres...) et des composants potentiellement dangereux pour la santé et l'environnement s'ils ne sont pas traités. Il existe près de 25 000 points de collecte pour les DEEE, partout en France. Trouver le point de collecte le plus proche de chez vous sur : www.eco-systemes.fr

DIMENSIONS



* Référence : 27 178

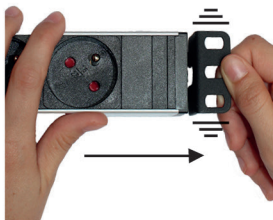
CARACTERISTIQUES PRODUITS

	27 173	27 178	27 181	27 183	27 185	27 223
Format :	19"	19"	19"	19"	19"	10"
Nb de prises :	7	8	8	9	9	3
Types de prises :	Française 2 pôles + terre	Française 2 pôles + terre	Française 2 pôles + terre	Française 2 pôles + terre	Française 2 pôles + terre	Française 2 pôles + terre
Avec voyant :	-	Oui	Oui	-	-	-
Avec interrupteur :	-	Oui	-	-	-	-
Cordon d'alimentation :	Français 2 pôles + terre	Français 2 pôles + terre	Français 2 pôles + terre	Français 2 pôles + terre	C14	Français 2 pôles + terre
Hauteur :	1U	1U	1U	1U	1U	1U
Dimensions :	480x45x45mm	480x45x45mm	480x45x45mm	480x45x45mm	480x45x45mm	255x45x45mm
Poids brut :	0.88 kg	0.88 kg	0.88 kg	0.88 kg	0.88 kg	0.65 kg
Poids net :	0.75 kg	0.75 kg	0.75 kg	0.75 kg	0.75 kg	0.51 kg

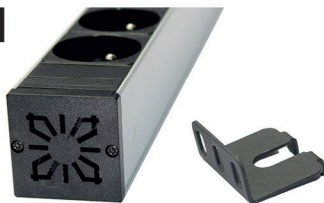
REGLAGE DES PATTES DE FIXATION

1

Par sécurité, les pattes sont fermement maintenues dans le bandeau de prises. Pour personnaliser la position d'une patte, effectuez de petites vibrations tout en la tirant vers l'extérieur.



2



Croix de positions de la patte

3



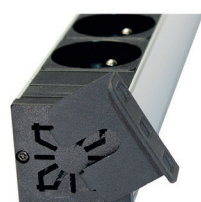
Position : **Standard**

4



Position : **Décaissée**

5



Position : **Rotation à 45°**