



Face avant



Face arrière

### DESCRIPTION :

Ce switch POE permet d'alimenter vos équipements (routeurs, caméras, etc....) en utilisant un cordon catégorie 5/6 qui le relie.

### DESCRIPTION DETAILLEE :

Ce switch vous permet de brancher plusieurs cordons grâce aux 16 ports qu'il propose.

Ce switch **10/100/1000 Mbps** dispose d'une excellentes performances.

Il est plug-and-play et prend en charge tous les protocoles réseau pour une installation et gestion de réseau simple et rapide.

Format 1U, ce switch occupera peu de place dans votre baie ou votre coffret (1 unité = 4,45 cm).

Rackable, ce switch est livré avec des pattes de fixation pour une installation dans une baie ou un coffret 19". Les pattes de fixation sont à visser de part et d'autre du switch.

La fonction POE permet d'alimenter le switch en électricité dans les endroits qui sont dépourvus de prise électrique.

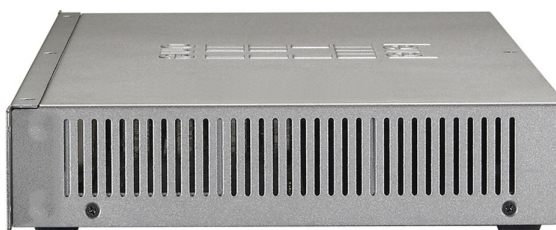
En effet, **le transfert des données et l'alimentation du switch sont effectués par l'unique cordon ethernet RJ45.**

De plus, il est possible de **cascader des switches entre eux afin de faire évoluer votre réseau.**

Lors de l'achat, pensez à favoriser un switch doté d'un nombre supérieur de ports que nécessaire, ce qui vous permet d'ajouter des postes de travail supplémentaires sans avoir à renouveler votre switch.

### CARACTERISTIQUES TECHNIQUES :

Indicateur Led :	Activité - Puissance - Poe
Puissance / port :	250 W
Nb de ports RJ45 :	16 ports
Plug&Play :	Oui
Vitesse :	10/100/1000 Mbps
Taille :	1U
Fonction POE :	Oui
Livré avec :	Cordon alimentation Kit de montage Guide d'installation rapide



#### Données Logistiques

Référence : 61 062

Code Douane : 85176200

Poids Brut : nc

Dimensions : nc

Code EAN : 3660450610623

Pays d'origine : CHINE

Poids Net : nc

Conditionnement : nc