



DESCRIPTION :

Ce panneau de brassage équipé de 24 ports CAT5e FTP vous permet d'assurer l'interconnexion des différents périphériques. Il se place très généralement dans une baie de brassage ou un coffret 19".

DESCRIPTION DETAILLÉE :

Ce panneau de brassage 19 pouces s'intègre parfaitement dans vos baies et coffrets 19 pouces.

Le support de câbles arrière vous permet d'organiser la sortie de vos cordons. Le serre-câble, la reprise de masse et un capot de protection anti-poussière sont intégrés.

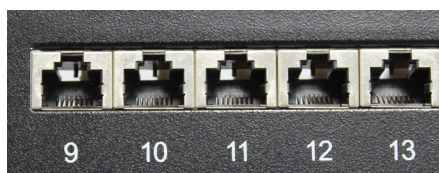
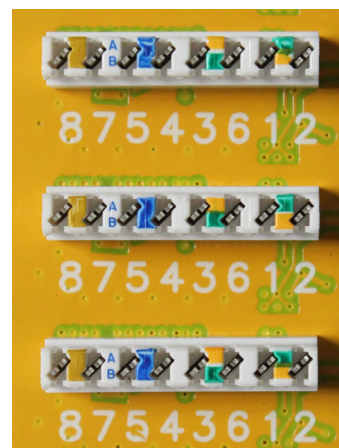
Les repères de couleurs sur la face arrière vous assurent un câblage sans erreur.

Les étiquettes de personnalisation et numérotation des ports (de 01 à 24) vous permettent de repérer facilement l'assignation de vos cordons.

Connexion avec outils à puncher type 110 ou Krone : ref 28071

CARACTERISTIQUES TECHNIQUES :

Format :	19 pouces
Taille :	1U
Nombre de ports :	24 ports
Blindage :	FTP
Catégorie :	5e
Capot de protection anti poussière	



Données Logistiques

Référence : 27 253

Code Douane : 85371098

Poids Brut : 1.88kg

Dim produit : nc

Dim emballage : nc

Code EAN : 3660450272531

Pays d'origine : Chine

Poids Net : 1.695kg

Cond produit : 1 pc

Cond emballage : nc