

#### DESCRIPTION :

Idéal pour vos installations téléphoniques, ce panneau de brassage 19" s'intègre dans vos baies et coffrets.

#### DESCRIPTION DETAILLÉE :

Il est fabriqué dans un métal robuste, doté de 50 emplacements au format Keystone (compatible avec toutes les prises RJ45).

Ce panneau est livré avec reprise de masse et serres câbles, il possède un support de câble arrière amovible.

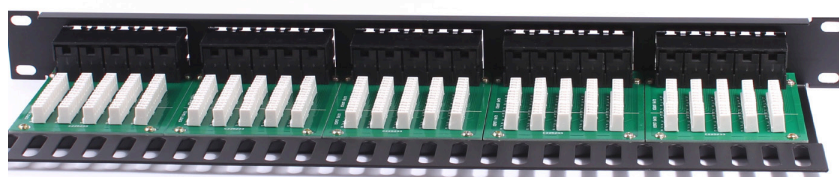
Connexion avec outil puncher type 110 ou Krone (référence : 28 071).

#### CARACTERISTIQUES TECHNIQUES :

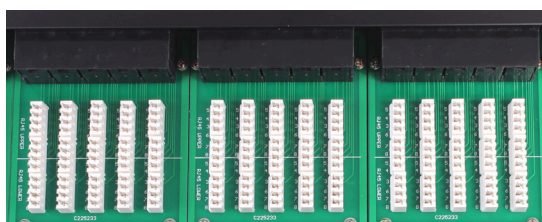
Hauteur :	1U
Largeur :	19"
Nombre de ports :	50 ports UTP
Couleur :	Noir
Catégorie :	Cat 3
Câblage :	4/5 - 3/6 - 7/8
Support de câbles arrière	
Reprise de masse	



Face avant



Face arrière



Outil puncher Krone / 110  
Réf : 28 071

#### Données Logistiques

Référence : 27 244

Code Douane : 94039010

Poids Brut : nc

Dim produit : nc

Dim emballage : nc

Code EAN : 3660450272449

Pays d'origine : Chine

Poids Net : 1.47kg

Cond produit : 1 pc

Cond emballage : nc