



DESCRIPTION :

Ce raccord optique permet de connecter un pigtail à une jarretière optique dans vos tiroirs optiques.

DESCRIPTION DÉTAILLÉE :

Cette traversée optique (ou raccord optique) vous permet d'assembler des connecteurs SC dans votre tiroir optique. Grâce à leurs grandes précisions les traversées optiques permettent un alignement parfait des connecteurs en minimisant les pertes du signal lumineux.

Ces traversées assurent un bon maintien des connecteurs en garantissant aucune déconnexion des fibres.

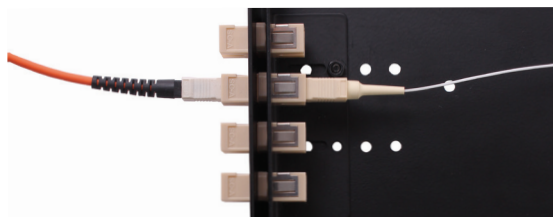
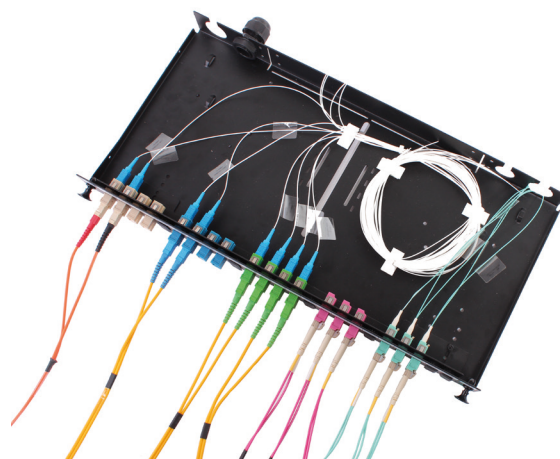
Les lamelles à ressorts permettent une fixation définitive du raccord dans le tiroir optique. Elles évitent l'installation contraignante de petites vis (2 vis par raccord).

Ces lamelles à ressorts assurent donc une installation rapide et efficace. Le son « Clic » indique la bonne installation du raccord dans le tiroir.

Pour compléter votre configuration, nous vous conseillons notre gamme de pigtails, de jarretières et de tiroirs optiques.

CARACTÉRISTIQUES TECHNIQUES :

Connecteur :	SC Duplex
Connecteurs disponibles :	ST, LC, SC
Couleur :	Beige
Fixation :	Lamelles à ressorts
Modes disponibles :	OM1-OM2, OM3, OM4 et OS1-OS2



Données Logistiques

Référence : 25 553

Code Douane : nc

Poids Brut : nc

Dimensions : nc

Code EAN : nc

Pays d'origine : CHINE

Poids Net : nc

Conditionnement : nc