


**DESCRIPTION :**

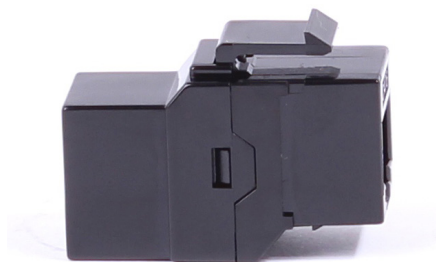
Il s'agit d'une traversée au format Keystone pour panneau de brassage.

**DESCRIPTION DETAILLÉE :**

Cette traversée est idéale pour la réalisation de vos panneaux miroirs dont le but est de déporter les sorties de matériel actif. De plus elle conserve les performances de la classe E.

**CARACTERISTIQUES TECHNIQUES :**

Catégorie :	Cat6
Blindage :	UTP
Traversée Keystone	


**Données Logistiques**

Référence : 25 211

Code Douane : 85366990

Poids Brut : 0,009kg

Dim produit : nc

Dim emballage : nc

Code EAN : 3660450252113

Pays d'origine : Chine

Poids Net : 0,007kg

Cond produit : 1 pc

Cond emballage : nc